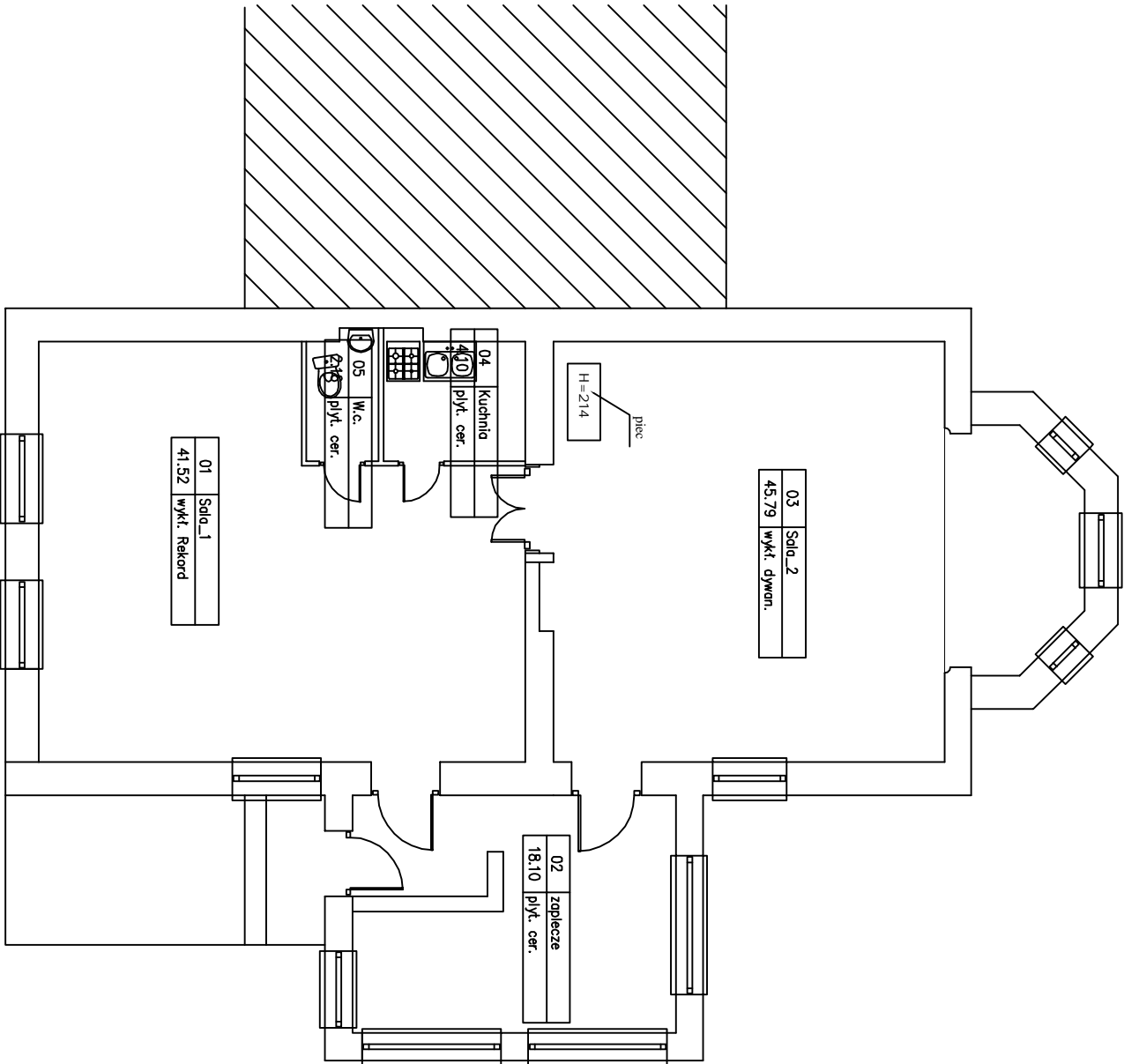


PLESEWO



INWESTOR:		Gmina Miasto Łasin ul. Radzyńska 2 86-320 Łasin	
INWESTYCJA:		Remont świetlicy wiejskiej wsi Pleszewo gm. Łasin Pleszewo 35 - działka nr 60/29	
GENERALNY PROJEKTANT:		Z.P.i.U.B. BENBUD inż. Benedykt Reder ul. Ks. dr Wł. Leś 127 86-300 Grudziądz	
NAZWA RYSUNKU:		SKALA:	BRANŻA:
Rzut świetlicy inwentaryzacja		1:100	budowlana
FAZA:	DATA:		NR ARKUSZA
PBW	05.2009r.		B_1
FUNKCJA:	AUTOR:	NR UPRAWNIEN	BRANŻA
PROJEKTANT	inż. Benedykt Reder	UNA-IV/8346113/TO/88	PODPIS
		KONSTRUKCYJNA	